

ОВЕН Логгер100

Автономные регистраторы температуры и относительной влажности

Автономные регистраторы (самописцы) температуры и относительной влажности Логгер100 предназначены для контроля температурно-влажностного режима в различных отраслях промышленности, ЖКХ, логистических процессах (грузоперевозки, хранение продукции на складах), сельском хозяйстве и быту.

- Приборы внесены в Госреестр средств измерений.
- Бесплатная первичная поверка устройств.
- Простота настройки и эксплуатации.
- Компактный и прочный корпус.
- Питание от емкой батареи со сроком службы до 3 лет.
- Широкий диапазон измерения: -40...+70 °C, 10...95 % RH.
- Точность измерения: ± 1 °C, ± 3 % RH.
- Объем памяти: 32 000 значений.
- Период опроса: от 2 с до 24 ч.
- Светодиодная индикация состояния прибора.
- Прямое подключение к USB-порту ПК без дополнительных аксессуаров (кабелей, считывающих устройств и т.п.).
- Бесплатное программное обеспечение для настройки прибора и анализа результатов измерения.
- Сохранение результатов измерения в текстовом, графическом или табличном виде.

Технические характеристики

Наименование	Логгер100-Т	Логгер100-ТВ
Диапазон измерения температуры	-40...+60 °C	-40...+70 °C
Точность измерения температуры	± 1 °C	
Диапазон измерения относительной влажности	-	10...95%
Точность измерения относительной влажности	-	± 3 %
Точность измерения точки росы (25 °C, 40...95 % RH)	-	± 2 °C
Объем памяти	32 000 значений температуры	16 000 значений температуры, 16 000 относительной влажности
Период опроса	от 2 с до 24 ч	
Габаритные размеры	101x25x23 мм	
Вес (без батареи)	20 г	
Батарея	3,6 В	
Срок службы батареи	3 года	
Степень защиты корпуса	IP34	IP31
Совместимость программного обеспечения	MS Windows 98/2000/XP/Vista/7/8	



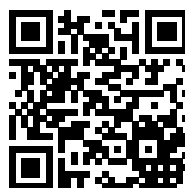
ТЕМПЕРАТУРА



ВЛАЖНОСТЬ



ТЕМПЕРАТУРА



Декларация о соответствии ТР Таможенного союза



Свидетельство об утверждении типа средств измерений



111024, Москва, 2-я ул. Энтузиастов, д. 5, корп. 5.

Наш сайт: www.owen.ru.

Отдел сбыта e-mail: sales@owen.ru.

Группа технической поддержки e-mail: support@owen.ru.

Единая диспетчерская служба: (495) 641-1156 (многоканальный). Факс: (495) 258-9901/02, 728-4145.



ПРОГРАММНОЕ ОБЕСПЕЧЕНИЕ «КОНФИГУРАТОР ОВЕН ЛОГГЕР100»

Конфигуратор ОВЕН Логгер100 позволяет настраивать параметры регистрации, анализировать результаты измерения, просматривать графики температуры, относительной влажности и точки росы, а также сохранять результаты измерения в текстовом, графическом или табличном виде. Конфигуратор имеет интуитивно-понятный интерфейс и не требует специальных навыков от пользователя.

Логгер подключен

Основные настройки

Текущее время: 31-01-2014 10:50:57 Вкл. кнопкой Вкл. без задержки

Имя логгера: Склад Максимум 15 символов

Количество точек регистрации: 100 Период регистрации: 2 секунды

Время записи: 3 минут, 20 секунд

Цикл светодиодной индикации: 10 секунд 20 секунд 30 секунд

Настройки аварий

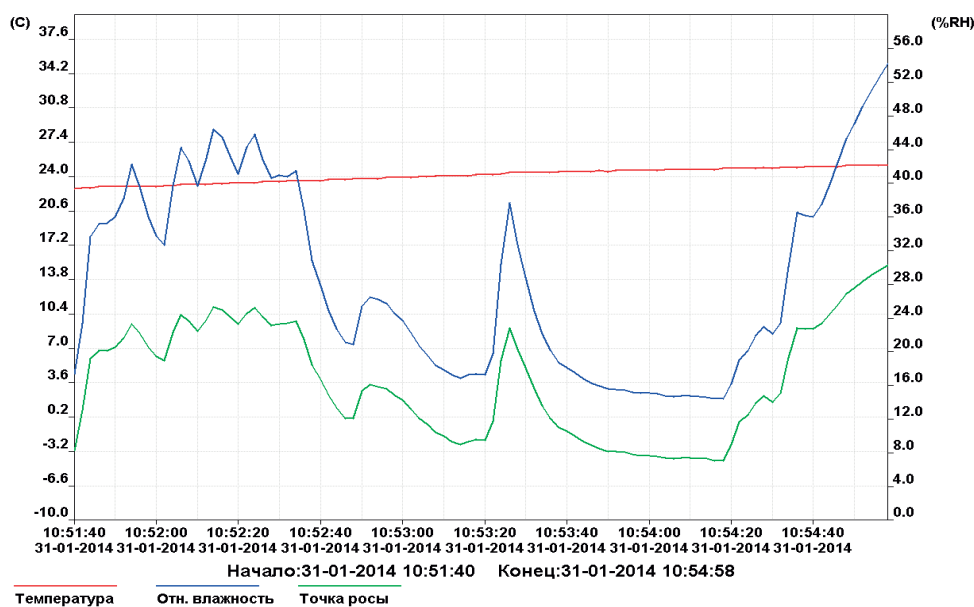
Светодиодная индикация при выходе за установленные границы

Температура: Нижняя аварийная граница 0 Верхняя аварийная граница 40 Ед-цы изм-я: °C

Отн. влажность: Нижняя аварийная граница 35 Верхняя аварийная граница 75 Ед-цы изм-я: %RH

По умолчанию Установить Отмена

Склад



Microsoft Excel - Тест Логгер-ТВ (каталог)

№	ДАТА	ВРЕМЯ	ТЕМП.	ОТН. ВЛАЖ.	Т.Р.
1	>>Имя логгера:Склад				
2	>>НАЧАЛО:31-01-2014 10:51:40 КОНЕЦ:31-01-2014 10:54:58				
3	>>Количество точек регистрации:100				
4	>>Период регистрации:2 секунды				
5	>>Единицы измерения температуры:°C				
6	>>Температура(Нижняя аварийная:0.0-Верхняя аварийная:40.0)				
7	>>Относительная влажность(Нижняя аварийная:35.0-Верхняя аварийная:75.0)				
8	----	ДАТА	ВРЕМЯ	ТЕМП.	ОТН. ВЛАЖ. Т.Р.
9	№	31.01.2014	10:51:40	22,8	17,4 -3,1
10	1	31.01.2014	10:51:42	22,9	23,4 0,9
11	2	31.01.2014	10:51:44	22,9	33,7 6
12	3	31.01.2014	10:51:46	23	35,2 6,8
13	4	31.01.2014	10:51:48	23	35,3 6,8
14	5	31.01.2014	10:51:50	23	36 7,1
15	6	31.01.2014	10:51:52	23	38,2 8
16	7	31.01.2014	10:51:54	23	42,2 9,4
17	8	31.01.2014	10:51:56	23	39,6 8,5
18	9	31.01.2014	10:51:58	23	36 7,1
19	10	31.01.2014	10:52:00	23	33,8 6,2
20	11	31.01.2014	10:52:02	23,1	32,7 5,8
21	12	31.01.2014	10:52:04	23,1	30,7 5,6

1. Настройка логгера

В этой вкладке пользователь задает период регистрации, количество точек записи и аварийные (предельные) границы

2. Графическое отображение данных

Графики полученных данных выводятся в плоскости координат: по оси X отложены «Дата/Время», по оси Y – «Температура/Относительная влажность».

3. Экспорт данных в MS Excel

Результаты измерений могут быть сохранены в следующих форматах:

- текстовый (*.txt),
- табличный (*.xls),
- графический (*.bmp).